



Anticiper l'avenir avec un prestataire de services mondial

STELUX

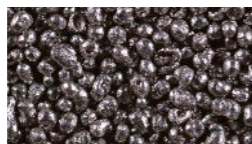
Gamme de grenailles abrasives en acier inoxydable pour le grenailage de substrats non ferreux ou en acier inoxydable, proposées sous 3 formes. Solutions parfaites pour éviter la décoloration ou la rouille de surface sur vos pièces nettoyées.

Ronde



STELUX C

Grenaille ronde en acier inoxydable 16 % Cr - 1,5 % Ni.



STELUX CN

Grenaille ronde en acier inoxydable 18 % Cr - 8 % Ni.

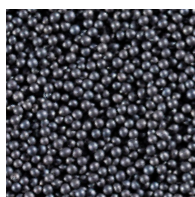
Angulaire



STELUX CG

Grenaille angulaire en fonte à haute teneur en chrome 30 % Cr. Grain de haute dureté sans contamination pour le sablage au jet d'air.

SHOT PEENING



AMS

Grenaille ronde en acier moulé pour le grenailage de précontrainte dans les industries militaires et spatiales (entièrement conforme à la norme AMS 2431 et à de nombreuses autres normes propriétaires).



FIL COUPÉ HAUTE DURABILITÉ

Fil coupé rodé haute durabilité pour le grenailage de précontrainte, fabriqué par l'entreprise Toyo Seiko au Japon.



5
Centres d'essais

20
Experts techniques

150
Essais par an

CONSULTING

Bénéficiez des meilleurs experts

Une équipe mondiale d'experts d'applications hautement qualifiés, qui s'engagent pour une assistance technique de premier plan et pour guider les clients dans l'optimisation de leur processus de grenailage.

TRAINING

Formez et développez vos équipes

Une gamme complète de formations pour les opérateurs, ingénieurs et responsables, afin de mieux maîtriser le processus de grenailage et de tirer le meilleur parti de vos machines.

TESTING

Associez-vous aux experts de Winoa

Un réseau mondial d'installations d'essais, pour optimiser votre processus et relever vos défis aux côtés des experts de Winoa.

MAINTENANCE

Comblez vos besoins avec une main-d'œuvre qualifiée

Réaffectez votre temps et votre énergie précieux, laissez les spécialistes expérimentés de W Care prendre soin de votre équipement de sablage, réduire vos coûts d'exploitation et fournir une expertise de qualité.



HIGH CARBON
100% RECYCLABLE
STEEL ABRASIVES

TOUS LES SITES WINOA SONT CERTIFIÉS :

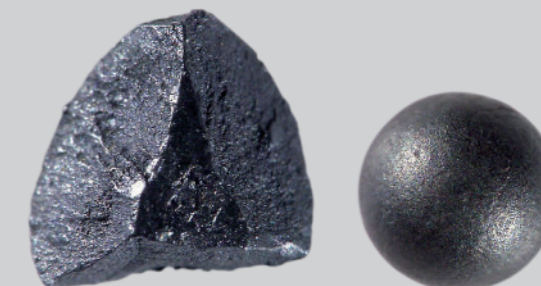
ISO 9001

ISO 14001

ISO 45001

Winoa Group
528 Avenue de Savoie
BP n°3 - 38570 Le Cheylas - France
www.wabrasives.com

Ce document n'est pas contractuel, il présente les spécifications de W Abrasives et/ou des normes SAE. Veuillez vérifier qu'il s'agit du document le plus récent disponible ! Propriété de Winoa.



PREMIUM

Gamme de produits unique et de haute qualité, soutenue par ses propres équipes de conseillers techniques. Ayant pour but d'offrir une expérience «Premium» aux clients les plus performants, afin d'obtenir des résultats de sablage optimaux, en termes de qualité, d'efficacité et de coût.

PROFILUM

Mélange opératoire prêt à l'emploi, pour les opérations à air comprimé rigoureuses exigeant un profil de surface uniforme.



preparing

SURFIUM

Grenaille angulaire de haute performance, pour la préparation de surfaces par grenailage mécanique ; elle bénéficie d'une longue durée de vie et produit peu de poussière lors de son utilisation.



preparing

STANIUM

Mélange spécialement conçu de grenailles rondes et angulaires, pour un décalaminage très productif et une finition de surface lisse.



preparing

PROWHEELIUM

Alternative économique aux grenailles angulaires GH, pour la préparation des surfaces par grenailage mécanique.



preparing

HPG

Grenaille angulaire à rendement élevé, pour un nettoyage puissant dans les fonderies et les forges.



cleaning

HYBRID SHOT

Mélange de grenailles ronde et angulaire, soumis à un traitement thermique spécial, pour atteindre l'équilibre le plus économique entre productivité et usure de la machine.

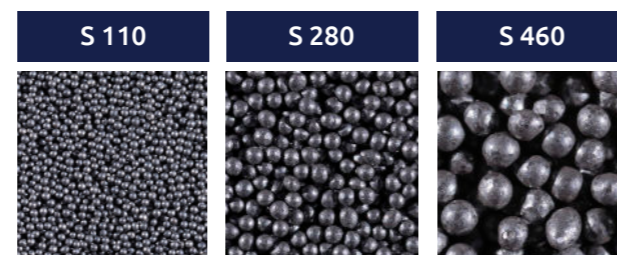


cleaning

STANDARD

GRENAILLES RONDES D'ACIER HAUT CARBONE

Grenailles rondes d'acier haut carbone revenu et trempé pour opérations générales de grenailage, à résilience élevée et excellent rebondissement.

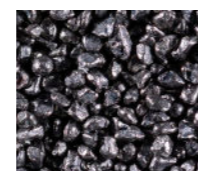


GRENAILLES ANGULAIRES D'ACIER HAUT CARBONE

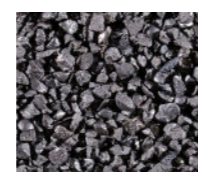
Grenailles angulaires d'acier haut carbone revenu et trempé pour opérations générales de grenailage, proposées avec 3 niveaux de dureté.



G 16



G 25



G 50

GRENAILLES ANGULAIRES GP

Grenailles angulaires de dureté GP, généralement utilisées pour le nettoyage et le décalaminage ; elles s'arrondissent rapidement après quelques cycles d'utilisation, pour un équilibre optimal entre efficacité et usure de la machine.

GRENAILLES ANGULAIRES GL

Grenailles angulaires de dureté GL, généralement utilisées pour la préparation de surface et le décalaminage ; leurs arêtes s'émousent progressivement à mesure de l'utilisation, pour une meilleure efficacité que les grenailles GP.

GRENAILLES ANGULAIRES GH

Grenailles angulaires de dureté GH, généralement utilisées pour les opérations à air comprimé ; elles conservent leurs arêtes tout au long de leur durée de vie, pour des profils de surfaces nets et un fini avivé et uniforme.

W ABRASIVES SPÉCIFICATIONS DE TAILLES



GRENAILLE STANDARD

Tamis #	7	8	10	12	14	16	18	20	25	30	35	40	45	50	80	120
mm	2.8	2.36	2.0	1.7	1.4	1.18	1.0	0.85	0.71	0.6	0.5	0.42	0.355	0.3	0.18	0.125
Dureté	0.111	0.0937	0.0787	0.0661	0.0555	0.0469	0.0395	0.0331	0.0278	0.0234	0.0197	0.0165	0.0139	0.0117	0.007	0.0049
S780	AP		> 85	> 97												
S660		AP		> 85	> 97											
S550			AP		> 85	> 97										
S460				AP	< 5	> 85	> 96									
S390					AP	< 5	> 85	> 96								
S330						AP	< 5	> 85	> 96							
S280							AP	< 5	> 85	> 96						
S230								AP	< 10	> 85	> 97					
S170									AP	< 10		> 85	> 97			
S110											AP	< 10		> 80	> 90	
S070												AP	< 10		> 80	> 90

Valeurs fournies en pourcentage de poids cumulé / Spécifications SAE J444

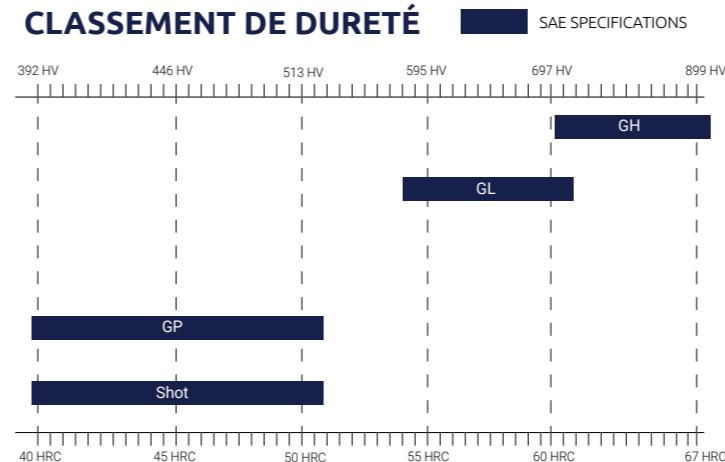


GRENAILLES ANGULAIRES

Tamis #	8	10	12	14	16	18	20	25	30	35	40	45	50	80	120	200
mm	2.36	2.0	1.7	1.4	1.18	1.0	0.85	0.71	0.6	0.5	0.42	0.35	0.3	0.18	0.12	0.07
Dureté	0.0937	0.0787	0.0661	0.0555	0.0469	0.0395	0.0331	0.0278	0.0234	0.0197	0.0165	0.0139	0.0117	0.007	0.0049	0.0029
G12	AP		> 80	> 90												
G14		AP		> 80	> 90											
G16			AP		> 75	> 85										
G18				AP		> 75	> 85									
G25					AP		> 70				> 80					
G40						AP					> 70		> 80			
G50							AP					> 65	> 75			
G80										AP			> 65	> 75		
G120												AP		> 60	> 70	

Valeurs fournies en pourcentage de poids cumulé / Spécifications SAE J444

CLASSEMENT DE DURETÉ



CARACTÉRISTIQUES PRINCIPALES DES ABRASIFS

W ABRASIVES	Grenailles d'acier	Grenailles d'acier GP	Grenailles d'acier GL	Grenailles d'acier GH
Forme	Ronde	Angulaire		
Composition chimique	%C 0,8-1,2 %Si 0,4 min %S < 0,05 %P < 0,05	%Mn 0,35-1,2 S070 and S110 %Mn 0,5-1,2 for S170 %Mn 0,6-1,2 pour S230 et plus, toutes tailles de grenailles angulaires		
Dureté	Grenailles rondes : 390-530 HV (40-51 HRC) 540-610 HV (52-56 HRC) 620-700 HV (56-60 HRC)		Grenailles angulaires : GP: 40-51 HRC GL: 54-61 HRC GH: ≥ 60 HRC	
Densité	Absolue ≥ 7 g/cm³		Apparente ≥ 4 g/cm³	
Conductivité	< 30 μS/cm			
Microstructure x500	Martensite revenue avec < 15 % d'austénite résiduelle			Martensite brute de trempé
Spécifications applicables	SAE J444, SAE J827, SAE J1993, SSPC-AB3			

Nombre de particules

Produit	Diamètre moyen (mm)	Nombre de particules par kg de produit neuf	
		p/Kg	p/lb
Ronde	Angulaire		
S-780		25 000	11 000
S-660	G-12	42 000	19 000
S-550	G-14	70 000	32 000
S-460	G-16	120 000	55 000
S-390	G-18	205 000	93 000
S-330		335 000	153 000
S-280	G-25	550 000	250 000
S-230	G-40	925 000	420 000
S-170	G-50	1 660 000	1 200 000
S-110		7 480 000	3 400 000
S-70	G-80	26 400 000	12 000 000